

A woman with a white headscarf and a black long-sleeved top stands next to a stone well. She is looking towards the camera. The background shows a rural setting with mud-brick walls and some debris. A yellow water container is visible on the right side of the well.

GRET

**LE GRET EST
UNE ORGANISATION
DE SOLIDARITÉ
INTERNATIONALE
CRÉÉE EN 1976.**

**SON OBJECTIF :
AMÉLIORER LES
CONDITIONS DE VIE
DES POPULATIONS
LES PLUS VULNÉRABLES
ET PROMOUVOIR LA
JUSTICE SOCIALE,
TOUT EN PRÉSERVANT
NOTRE PLANÈTE.**

- **Des équipes internationales et une implantation durable dans les territoires**
- **Des domaines d'expertise multiples pour une action globale**
- **Des solutions pérennes construites avec les sociétés civiles, les autorités publiques et des acteurs économiques**
- **Une démarche de recherche-action au service de l'innovation**
- **Une contribution aux politiques publiques et aux pratiques de développement**

LE GRET EN CHIFFRES

750 PROFESSIONNEL·LE·S SUR 4 CONTINENTS

200 PROJETS ET EXPERTISES

33 MILLIONS D'EUROS DE BUDGET

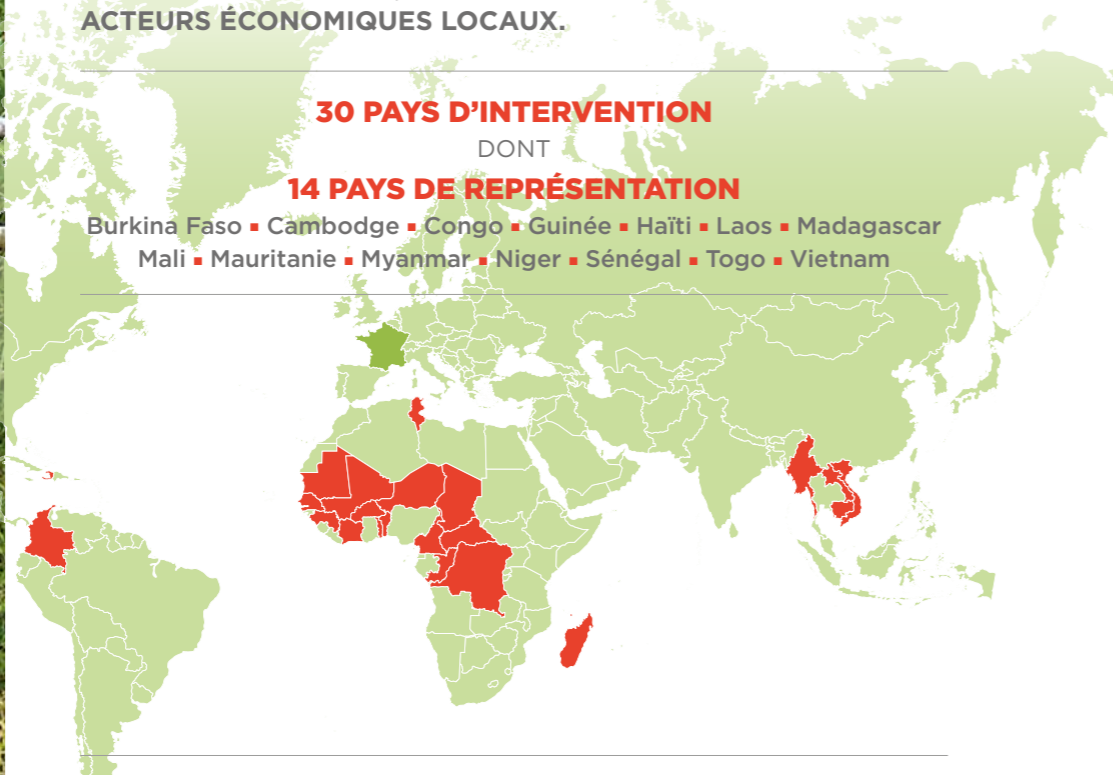
DES ACTIONS MENÉES AVEC :

250 PARTENAIRES OPÉRATIONNELS

140 PARTENAIRES FINANCIERS

UNE ACTION ANCRÉE DANS LES TERRITOIRES ET INSCRITE DANS LA DURÉE

SES IMPLANTATIONS TERRITORIALES PERMETTENT AU GRET DE DÉVELOPPER UNE CONNAISSANCE FINE DES CONTEXTES ET DE CONSTRUIRE DES PARTENARIATS DURABLES AVEC LES SOCIÉTÉS CIVILES, LES AUTORITÉS PUBLIQUES ET LES ACTEURS ÉCONOMIQUES LOCAUX.



DES ÉQUIPES INTERNATIONALES QUI ŒUVRENT POUR :

- Des **ressources naturelles** gérées collectivement
- Un accès universel à des **services essentiels**
- Des **villes** résilientes et citoyennes
- Un **emploi** décent pour tou-te-s
- Une **alimentation** saine et des soins de qualité pour tou-te-s
- Une **agriculture** et des filières agroalimentaires durables
- Un **accès** partagé et sécurisé aux **terres** et aux **ressources**
- Une **économie** et une **finance responsables**, au service des plus vulnérables



Dans la région du Mékong, le GRET contribue à renforcer la sécurité foncière des petits agriculteurs. Il travaille avec une centaine d'organisations pour influencer sur les politiques des pays de la région afin de parvenir à une gouvernance foncière plus équitable et inclusive.

Les équipes du GRET conçoivent et mettent en œuvre des projets de terrain. Elles partagent également leurs savoir-faire sous forme d'expertises fondées sur des résultats de recherche appliquée et d'expériences.

UNE DÉMARCHÉ SINGULIÈRE AU SERVICE DE L'INNOVATION

UN LABORATOIRE DU DÉVELOPPEMENT

Pour trouver des solutions pérennes et adaptées, le GRET place la recherche-action au cœur de sa démarche.

Ses projets de recherche appliquée permettent de tester des solutions à l'échelle locale pour les adapter à plus grande échelle.

En partenariat avec des organismes de recherche nationaux et internationaux, il produit et partage les connaissances issues de son expérience pour :

- améliorer les pratiques de développement ;
- influencer sur les politiques publiques.



Depuis 2012, le GRET et ses partenaires appuient la structuration de la filière lait dans le département de Dagana au Sénégal et accompagnent les exploitations familiales d'élevage dans l'amélioration de leurs conditions d'existence.

UNE STRATÉGIE PARTENARIALE

- Le GRET renforce les capacités des acteurs des territoires (associations, organisations professionnelles, collectivités, petites entreprises, etc.) pour qu'ils portent des solutions développées localement.
- Il anime des collectifs et des réseaux aux niveaux local, national et international.

UNE LOGIQUE ENTREPRENEURIALE

Le GRET renforce le tissu économique local pour répondre aux besoins essentiels des populations.

- Il appuie la structuration de PME, TPE et de coopératives locales.
- Il crée et accompagne le développement d'entreprises sociales dans plusieurs pays.



Créée en 2013 par le GRET pour lutter contre la malnutrition chronique à Madagascar, l'entreprise sociale Nutri'zaza distribue des aliments fortifiés accessibles financièrement et adaptés aux besoins nutritionnels des jeunes enfants.

LES ACTIONS DU GRET VISENT À :



Rendre les sociétés et les écosystèmes plus **résilients** face aux chocs climatiques, sociaux ou économiques.



Lutter pour la dignité de tou-te-s, à travers plus de **justice sociale**.



Encourager chacun·e à passer à l'**action** pour façonner un monde plus **solidaire**.

Le GRET est un acteur de la transition écologique. Il est engagé pour la préservation de la biodiversité et la lutte contre le changement climatique.

Sur les terrains, ses actions allient préservation de l'environnement et lutte contre les inégalités et la pauvreté.

Dans ses interventions comme dans son fonctionnement interne, le GRET prône l'égalité de genre, la participation démocratique et la co-construction.

LES COMMUNS

Comment garantir une utilisation équitable et durable des ressources et permettre l'accès de tou·te·s aux services essentiels ? La plupart des sociétés se fondent sur la concurrence entre deux modèles : la gestion publique et la gestion privée. Le Gret cherche à démontrer qu'une voie alternative est possible et peut redonner aux citoyen·ne·s un véritable pouvoir d'action.

Dans une dizaine de pays, le Gret promeut la construction de gouvernances partagées où citoyen·ne·s, pouvoirs publics et entreprises apprennent à décider ensemble de l'utilisation et de la préservation de ressources naturelles, de services essentiels ou de territoires. À travers des projets concrets et un travail de recherche rigoureux, le Gret construit une approche, des méthodes et des outils appropriables dans les politiques de développement.



Dans la province de Houaphanh, au Laos, le Gret a accompagné les communautés villageoises, les opérateurs économiques et les pouvoirs publics pour qu'ils apprennent à construire et gérer ensemble des filières économiques capables à la fois de préserver les forêts de bambou et de générer des revenus pour toutes et tous.

LES PUBLICATIONS DU GRET

Le Gret rassemble un catalogue de **plus de 270 références**.

Il possède sa propre maison d'édition et publie d'autres ouvrages spécialisés, hors éditions du Gret.

Capitalisations, guides pratiques, partages d'expériences, débats et analyses de pratiques de développement : l'espace gret.org/publications donne un accès gratuit à tous les travaux en version numérique.



SOUTENIR LE GRET

Le Gret est une organisation d'intérêt général éligible aux dons des particuliers, des fondations et des entreprises. Il reçoit des legs et des donations à travers son fonds de dotation.

Pour en savoir plus, consulter le site : www.gret.org/nous-soutenir/faire-un-don/

Le Gret est reconnu **association d'intérêt général**. Il est considéré par le gouvernement américain comme organisme public de bienfaisance via le certificat **Foreign public equivalency determination ED**. Il bénéficie d'une **accréditation auprès d'ECHO**, le service de la Commission européenne dédié à la protection civile et aux opérations d'aide humanitaire.

Le Gret est membre du Groupe initiatives (GI), de Coordination Sud et de la Cité du développement durable

Groupe
initiatives

COORDINATION SUD

**La Cité du
Développement
Durable**

Crédits photos : p. 1 © En Haut, p. 2 © Bart Verweij - MRLG, p. 3 © Kamikazz et © Johary Ratify, p. 4 © Gret - photo by CinePanorama

CONTACT : Campus du Jardin d'agronomie tropicale de Paris, 45 bis avenue de la Belle Gabrielle
94736 Nogent-sur-Marne Cedex, France - Tél. : + 33 (0)1 70 91 92 00 - www.gret.org - gret@gret.org