



ORGANISATION DU FORUM DES MÉTIERS À USAGE DE L'ÉLECTRICITÉ

GRET

Projet Rhyviere II



Contexte

Le projet Rhyviere II a pour objectif de contribuer au développement de l'accès à l'énergie renouvelable en milieu rural grâce à la mise en place de 2 mini-réseaux alimentés par des microcentrales hydroélectriques : à Bealanana dans la région Sofia et à Sahatona dans la région de Haute Matsiatra.

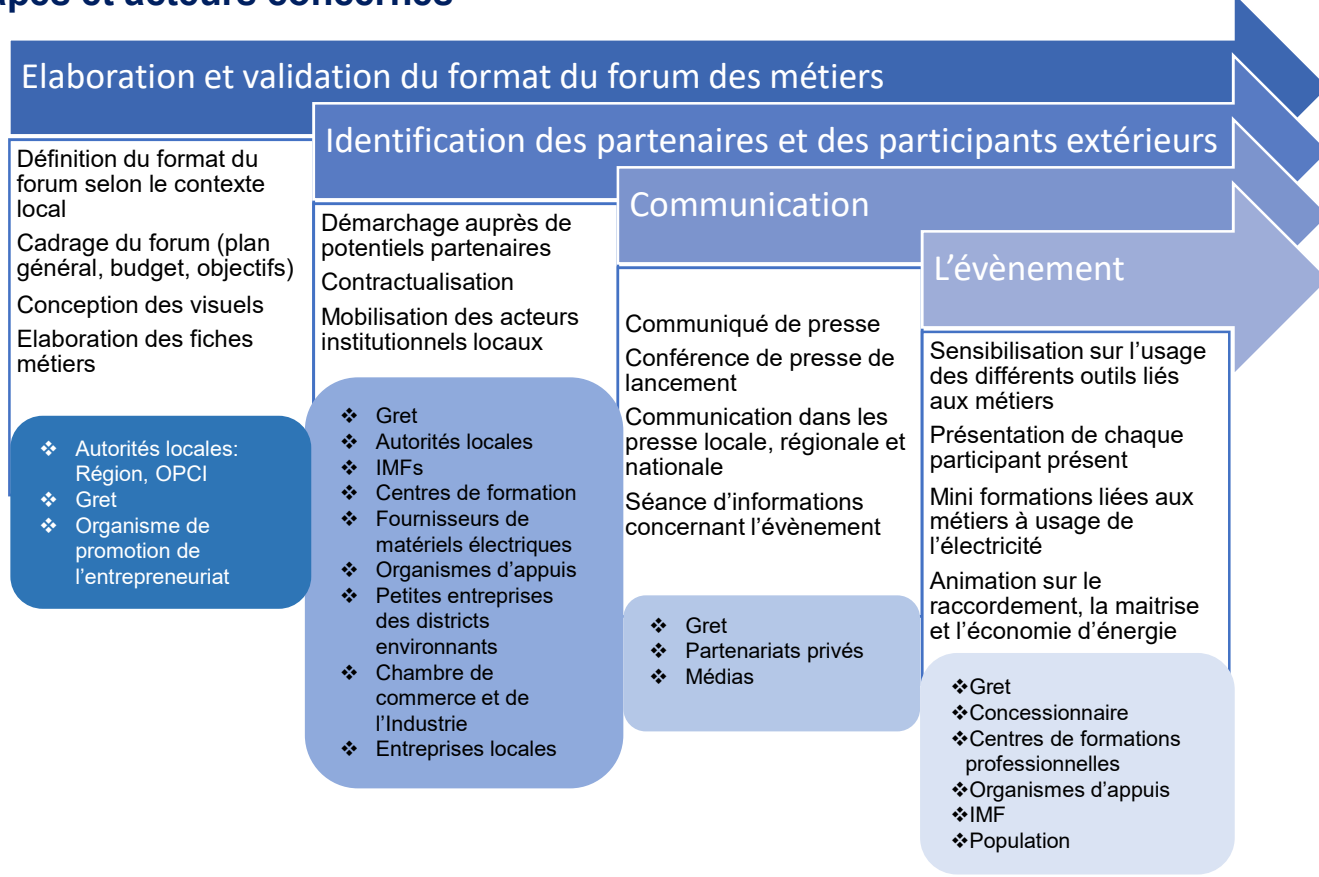
Le volet socioéconomique vise à promouvoir le développement des sites nouvellement électrifiés en (i) préparant les ménages et les entreprises à l'arrivée de l'électricité, en incitant l'extension et/ou la création de différentes activités génératrices de revenus liées à l'électricité et (ii) en mettant en relation les acteurs économiques avec différentes parties prenantes du territoire.

Un « forum des métiers » a été organisé pour chaque site afin d'inspirer la population locale et de les mettre en relation avec les acteurs de développement en lien direct avec l'usage productif de l'électricité.

Objectifs spécifiques

- Présenter les opportunités de métiers à usage de l'électricité
- Mettre en relation les entrepreneurs ruraux avec d'autres entrepreneurs, IMFs, entrepreneurs issus des districts environnants, fournisseurs de matériels électriques, autorités locales et régionales, centres de formations professionnelles, organismes d'appuis aux entreprises, etc.
- Initier l'usage des outils de sensibilisation et des outils d'orientation métiers

Etapas et acteurs concernés



Actions réalisées

1 Phase préparatoire

- Ouverture aux partenariats privés afin de mettre en avant l'évènement
- Co organisation avec les organismes locaux
- Prospection des partenaires, sponsors et participants

2 Communication

- Séances d'informations dans différents canaux d'envergure nationale
- Animation et sensibilisation dans le site
- Préparation au lancement des entreprises des entrepreneurs ruraux formés

3 Pendant l'évènement

- ✓ Animation podium
- ✓ Formations
- ✓ Expositions par différents acteurs
- ✓ Lancement des entreprises des entrepreneurs formés



Conférence de presse de lancement



Extrait des visuels de l'évènement à Antsamaka



Participation des entrepreneurs ruraux formés

Bilan de réalisation

Les acteurs présents par site

- Entrepreneurs ruraux locaux et régionaux
- Fournisseurs de matériels électriques
- Institutions et microfinances
- Services territoriaux décentralisés
- Organismes d'appui
- Entreprises partenaires et sponsor

Outils de sensibilisation

- Fiches métiers
- Catalogue des matériels électriques
- Livrets de sensibilisation



En chiffres :

2 Forums des métiers et pour chacun :

- 50 Stands d'exposition
- 2 jours de mini formations liées aux métiers
- 5 000 visiteurs

Le tombola des matériels à usage de l'électricité

Outil d'animation pour compter et animer le nombre de visiteurs



La salle de conférence

Thèmes traités par les intervenants : L'électricité et les entreprises sous différents angles: transformation, mise à l'échelle, financement



Limites

- Investissement important en amont du forum : visuels, partenaires, supports de communications
- Nécessité d'un accompagnement dans l'usage des outils présentés après le forum

Perspective

Faire de l'évènement un évènement régional annuel mené par la plateforme des entrepreneurs et les antennes régionales de l'Agence d'Electrification Rurale

Atouts

- Participation des entrepreneurs formés
- Evènement impliquant des acteurs multisectoriels
- Etroite collaboration avec les autorités locales et régionales
- Public large permettant de passer des messages sur la maîtrise de l'énergie

CONTACT:

Evà SAHONDRA LALAINA,
Tel: +261 32 11 009 33 / Mail : sahondralalaina.mg@gret.org
Rija N. Randrianarivony,
Tel: +261 32 04 084 75 / Mail : randrianarivony@gret.org
Il A 119 S Soavimbahoaka – 101 Tana
www.gret.org

