



KOMITY MIADY AMIN'NY DORO TANETY (Comité contre le feu de brousse)

GRET

Professionnels du
développement
solidaire

Projet Rhyviere II

Contexte

Le projet Rhyviere II, porté par le GRET a pour objectif de contribuer au développement de l'accès à l'énergie renouvelable en milieu rural grâce à la mise en place de mini-réseaux alimentant des microcentrales hydroélectriques. Le projet est mis en œuvre sur deux sites, à Bealanana dans la région Sofia et à Sahatona dans la région de Haute Matsiatra.

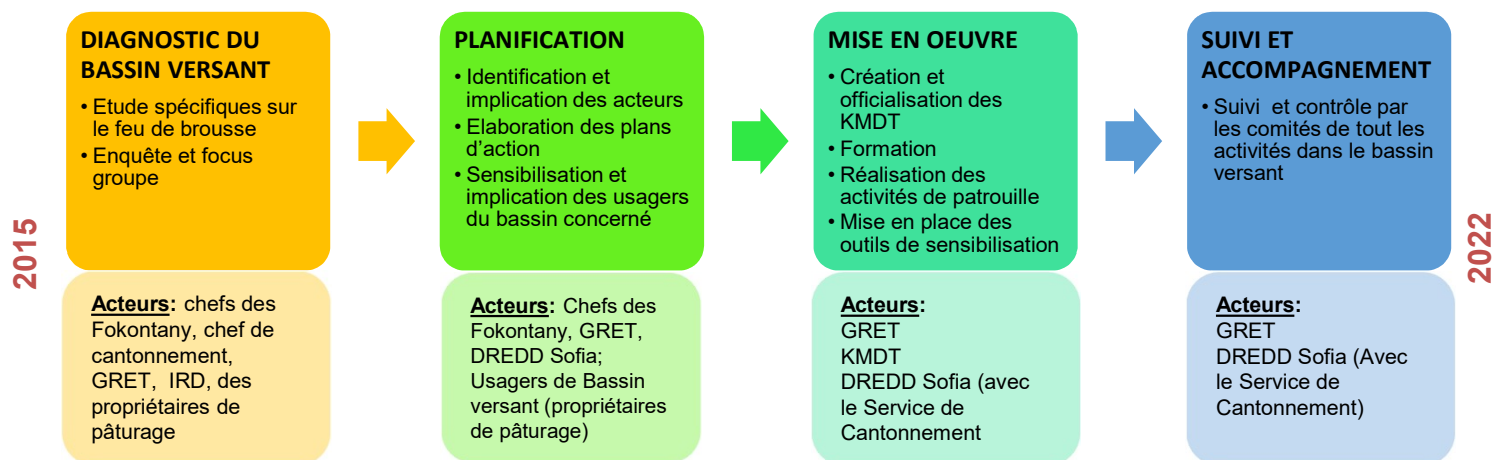
Le volet environnement est intégré au sein du projet en vue de préserver les ressources en eau par la protection des bassins versant et de pérenniser le fonctionnement des infrastructures hydrauliques. Il a été constaté lors des diagnostics que le feu de brousse y est très fréquent. Ce phénomène favorise la dégradation du sol et la ressource en eau dans le bassin versant du Lanilezana.

Avec la Direction Régionale de l'Environnement et du Développement Durable (DREDD) de la région Sofia, des dispositifs de lutte contre le feu de brousse ont été mis en place : (i) la mise en place des outils de sensibilisation et (ii) la création des 3 comités de feu de brousse dans les 3 fokontany usagers de ce bassin versant.

Objectifs Spécifiques:

- ❖ Information et sensibilisation des usagers du bassin versant
- ❖ Collaboration avec les services techniques régionaux en charge de l'environnement
- ❖ Création et redynamisation des comités locaux de lutte contre les feux ou KMDT (*Komity Miady amin'ny Doro Tanety*)
- ❖ Appui au fonctionnement des KMDT

Démarche, approche et participants



Stratégies et actions

Campagne de sensibilisation	Création et formation des KMDT	Appui au KMDT
<ul style="list-style-type: none"> ▪ Sensibilisation des communautés par fokontany ▪ Identification des personnes membres des comités 	<ul style="list-style-type: none"> ▪ Formation du membre KMDT ▪ Elaboration du cahier de charge et Dina 	<ul style="list-style-type: none"> ▪ Distribution des équipements ▪ Convention des KMDT ▪ Patrouille ▪ Mise en place des outils de sensibilisation : 16 murettes ▪ Suivi

Exemples d'actions :



Réunion de sensibilisation à Beanatsindra



Formation des membres du KMDT à Ampandrana



Murettes de sensibilisation installées à l'entrée du Bassin Versant

Coût des réalisations (2018 – 2021)

Actions	Coût total	Coût unitaire
Mise en place et appui au fonctionnement des 3 KMDT	5 000 000 Ar (1 110 €)	1 666 667 (370 €) Par KMDT
Dotation équipement et matériels aux 3 KMDT	5 797 700 Ar (1 280 €)	1 932 567 (429 €) Par KMDT
Prestation pour suivi et patrouilles (6 mois /an)	3 600 000 Ar (800 €)	1 200 000 (267 €) Par An
Installation des 16 murettes de sensibilisation	14 320 000 Ar (3 182 €)	895 000 (199 €) Par murette
TOTAL INVESTISSEMENTS	20 717 700 (6 372 €)	Entre 1200 et 1500 € pendant 4 ans

Ce coût ne tient cependant pas compte du temps passé pour réaliser le diagnostic, mobiliser les acteurs et réaliser l'accompagnement : un animateur du Gret et un environnementaliste ont été mobilisés, avec l'appui de l'IRD

Résultats et impacts

- Baisse de la fréquences de feu de brousse dans le bassin versant de Laniezana
- Continuité des activités dans le bassin versant (entretien des parcelles de reboisement, contrôle le feu de brousse, action de reboisement,...)

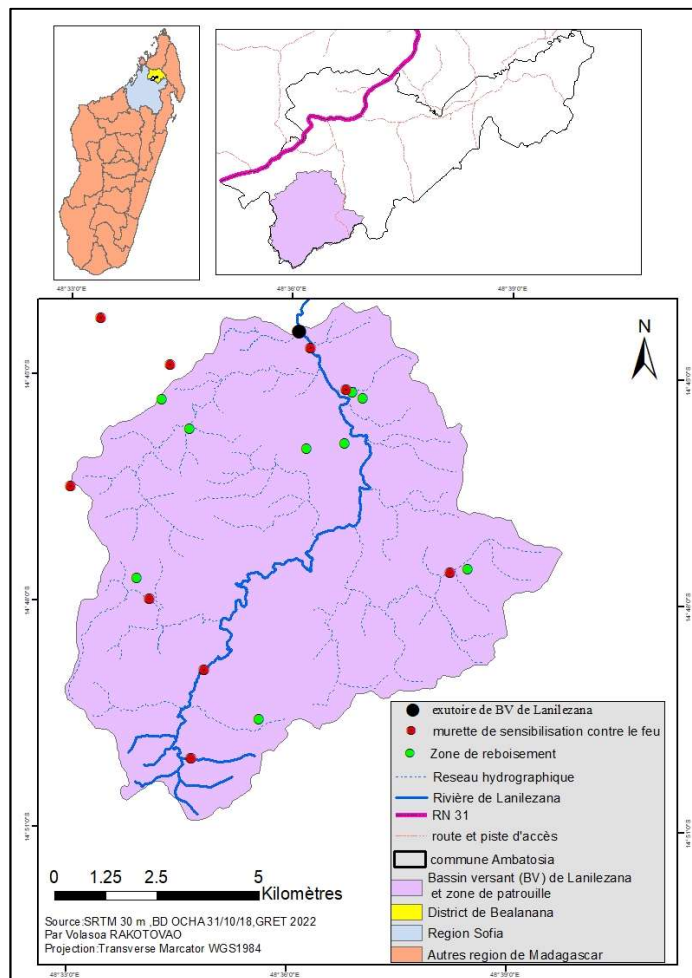
Limites des interventions

- Application du DINA (*) avec indulgence
- Confusion des limites de zones de responsabilité par KMDT et limites des territoires traditionnelles.

(*) Le DINA est une règle coutumière typique Malagasy qui régit une société, élaborée par les autorités, traditionnelles et / ou administrative et validé par toute la communauté concernée

Perspectives

- Renforcement de l'application du DINA
- Besoin de recyclage systématique des membres du KMDT
- Renforcement de la sensibilisation sur la lutte contre le feu de brousse : utilisation de l'outils de communication (Affichage au village ,à l'école ,endroit publique...)



Carte de localisation des actions réalisées par le projet avec les KMDT dans le bassin versant de Laniezana - Bealanana



CONTACT:

Albert Rakotonirina,
Tel: +261 32 11 009 34 / Mail: rakotonirina.mg@gret.org
Rija N. Randrianarivony,
Tel: +261 32 04 084 75 / Mail: randrianarivony@gret.org
Il A 119 S Soavimbahoaka – 101 Tana
www.gret.org